

富山市医師会看護専門学校建設工事



写真タイトル	1階スラブコン打設完了
撮影年月日	2016年4月22日

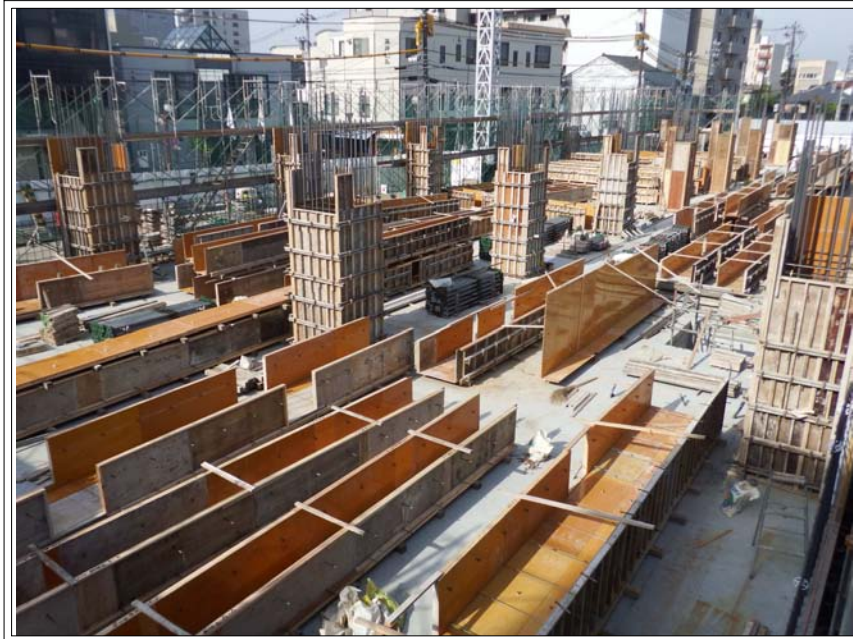


写真タイトル	1階①・②工区柱配筋状況
撮影年月日	2016年4月22日



写真タイトル	1階柱型枠組立状況
撮影年月日	2016年4月27日

富山市医師会看護専門学校建設工事



写真タイトル	1階立上り型枠組立状況
撮影年月日	2016年4月27日

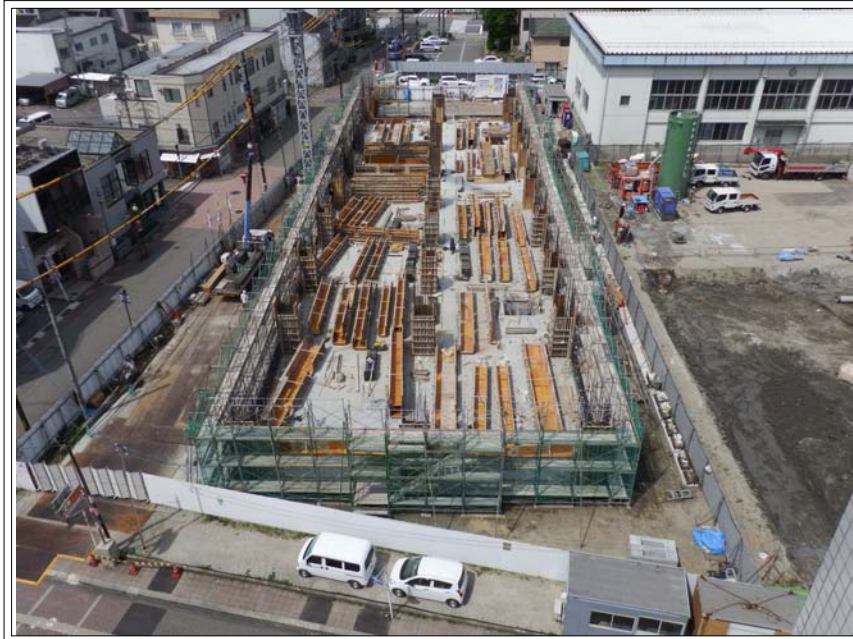


写真タイトル	外部足場組立完了
撮影年月日	2016年4月27日



写真タイトル	外部足場組立完了
撮影年月日	2016年4月27日

富山市医師会看護専門学校建設工事



写真タイトル	1階立上り全景
撮影年月日	2016年4月27日



写真タイトル	2階梁架け状況
撮影年月日	2016年4月30日



写真タイトル	2階梁架け状況
撮影年月日	2016年5月6日

富山市医師会看護専門学校建設工事



写真タイトル	2階スラブ貼り状況
撮影年月日	2016年5月6日




写真タイトル	2階梁配筋状況
撮影年月日	2016年5月9日



写真タイトル	2階梁配筋状況
撮影年月日	2016年5月10日

富山市医師会看護専門学校建設工事

	写真タイトル	2階梁配筋状況
	撮影年月日	2016年5月17日
	写真タイトル	1階立上り全景
	撮影年月日	2016年5月20日
	写真タイトル	2階スラブ配筋完了
	撮影年月日	2016年5月20日