

	写真タイトル	③・④工区基礎コン打設状況
	撮影年月日	2016年3月28日
	写真タイトル	③工区型枠解体状況
	撮影年月日	2016年3月31日
	写真タイトル	基礎工事全景
	撮影年月日	2016年3月31日



写真タイトル	⑥工区基礎コン打設状況
撮影年月日	2016年4月2日



写真タイトル	⑤・⑥工区地足場解体状況
撮影年月日	2016年4月4日



写真タイトル	③・④工区埋め戻し状況
撮影年月日	2016年4月4日

富山市医師会看護専門学校建設工事



写真タイトル	⑤・⑥工区型枠解体完了
撮影年月日	2016年4月5日



写真タイトル	⑤・⑥工区埋め戻し状況
撮影年月日	2016年4月11日



写真タイトル	土間下断熱材敷込状況
撮影年月日	2016年4月12日

富山市医師会看護専門学校建設工事



写真タイトル	外部埋設配管状況
撮影年月日	2016年4月14日



写真タイトル	1階スラブ配筋状況
撮影年月日	2016年4月15日



写真タイトル	1階スラブ配筋状況
撮影年月日	2016年4月16日

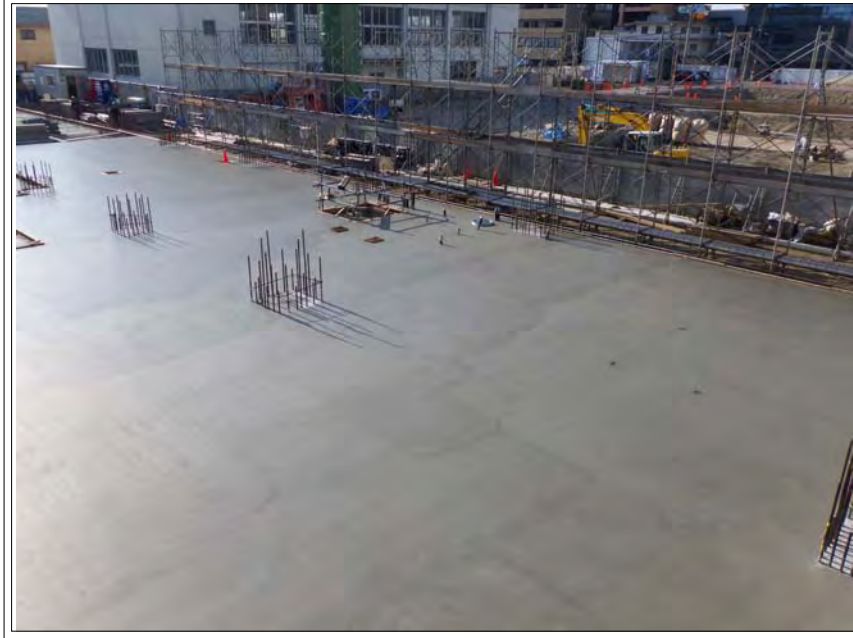
富山市医師会看護専門学校建設工事



写真タイトル	1階スラブ配筋完了
撮影年月日	2016年4月19日



写真タイトル	1階スラブコン打設状況
撮影年月日	2016年4月20日



写真タイトル	1階スラブコン打設完了
撮影年月日	2016年4月20日